

企画展1

やばのみほとけ



木造大日如来坐像
久福寺所蔵

古くから、奇岩奇勝で知られる耶馬溪の景観に人々は神や仏の姿を見出してきました。本展では、古代から近世に至るまで、この地に祀られてきた神仏を一同に会し、聖地としての耶馬溪を見つめなおします。

ポスターシールを貼ろう

2022年
4月20日(水)～6月5日(日)

▶▶ 関連講座「ほとけさまのあれこれ」

企画展2

粉洞穴と縄文の人生



赤ちゃん土偶
三戸町教育委員会蔵

中津市本耶馬溪町に所在する縄文時代の遺跡「粉洞穴」。8次にわたる発掘調査が行われ、68体の縄文人の骨が発見されています。粉洞穴の縄文人たちはどのような一生を送ったのか。県内外で発掘された資料とともに縄文の人生を紹介します。

ポスターシールを貼ろう

7月9日(土)～8月21日(日)

▶▶ 記念講演会：山田康弘氏（東京都立大学）
▶▶ 古代イラスト展

企画展3

土豪の城
-豊前武士と戦国動乱-



長岩城跡

戦国時代の豊前には、土豪たちが乱立し、多くの城が築かれました。本展では豊前武士たちや天下統一を目指す豊臣方の動向を紹介します。動乱はどのように終焉を迎えたのか。9年にわたる中近世城館の調査成果を元に、土豪の実像に迫ります。

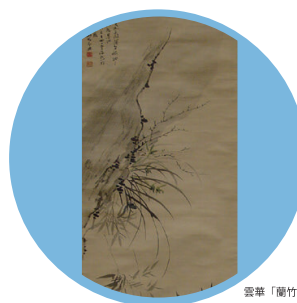
ポスターシールを貼ろう

9月23日(金)～11月6日(日)

▶▶ 関連学会：九州城郭研究大会

企画展4

なかつ南画万華鏡



雲華「蘭竹図」

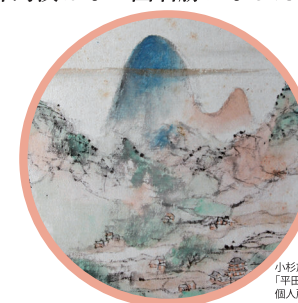
中国との交流の中で生まれた南画。本展では、中津ゆかりの文化人たちの作品を中心に、中国南宗画等も展示します。特に中津正行寺の僧雲華の作品は見どころの一つです。仲間たちと切磋琢磨するなかで制作された、バラエティに富んだ作品たちを、是非お楽しみください。

ポスターシールを貼ろう

2023年
11月19日(土)～1月15日(日)

企画展5

岩石の王国
-耶馬溪はなぜ国名勝になったのか-



小杉放庵
「平田古城八景」
個人所蔵

道路開削や鉄道敷設など近代化が進む一方で、福澤諭吉らによって景観保護の意識が芽生えた耶馬溪。大正時代には観光ブームに乗り、田山花袋らによる『耶馬溪紀行』が刊行されました。そのような多くの人々の働きが国名勝指定に結びつきました。100年前の耶馬溪を旅してください。

ポスターシールを貼ろう

1月21日(土)～3月12日(日)

この他にも、素敵な企画を続々と計画中。最新情報はWEBで <http://nakahaku.jp>



2022

4	Sun	Mon	Tue	Wed	Thu	Fri	Sat
						1	2
3	4	5	6	7	8	9	
10	11	12	13	14	15	16	
17	18	19	20	21	22	23	
24	25	26	27	28	29	30	

6	Sun	Mon	Tue	Wed	Thu	Fri	Sat
			1	2	3	4	
5	6	7	8	9	10	11	
12	13	14	15	16	17	18	
19	20	21	22	23	24	25	
26	27	28	29	30			

8	Sun	Mon	Tue	Wed	Thu	Fri	Sat
	1	2	3	4	5	6	
7	8	9	10	11	12	13	
14	15	16	17	18	19	20	
21	22	23	24	25	26	27	
28	29	30	31				

10	Sun	Mon	Tue	Wed	Thu	Fri	Sat
							1
2	3	4	5	6	7	8	
9	10	11	12	13	14	15	
16	17	18	19	20	21	22	
23	24	25	26	27	28	29	
30	31						

12	Sun	Mon	Tue	Wed	Thu	Fri	Sat
					1	2	3
4	5	6	7	8	9	10	
11	12	13	14	15	16	17	
18	19	20	21	22	23	24	
25	26	27	28	29	30	31	

2	Sun	Mon	Tue	Wed	Thu	Fri	Sat
				1	2	3	4
5	6	7	8	9	10	11	
12	13	14	15	16	17	18	
19	20	21	22	23	24	25	
26	27	28					

5	Sun	Mon	Tue	Wed	Thu	Fri	Sat
1	2	3	4	5	6	7	
8	9	10	11	12	13	14	
15	16	17	18	19	20	21	
22	23	24	25	26	27	28	
29	30	31					

7	Sun	Mon	Tue	Wed	Thu	Fri	Sat
						1	2
3	4	5	6	7	8	9	
10	11	12	13	14	15	16	
17	18	19	20	21	22	23	
24	25	26	27	28	29	30	
31							

9	Sun	Mon	Tue	Wed	Thu	Fri	Sat
					1	2	3
4	5	6	7	8	9	10	
11	12	13	14	15	16	17	
18	19	20	21	22	23	24	
25	26	27	28	29	30		

11	Sun	Mon	Tue	Wed	Thu	Fri	Sat
			1	2	3	4	5
6	7	8	9	10	11	12	
13	14	15	16	17	18	19	
20	21	22	23	24	25	26	
27	28	29	30				

2023

1	Sun	Mon	Tue	Wed	Thu	Fri	Sat
1	2	3	4	5	6	7	
8	9	10	11	12	13	14	
15	16	17	18	19	20	21	
22	23	24	25	26	27	28	
29	30	31					

3	Sun	Mon	Tue	Wed	Thu	Fri	Sat
				1	2	3	4
5	6	7	8	9	10	11	
12	13	14	15	16	17	18	
19	20	21	22	23	24	25	
26	27	28	29	30	31		

大耶馬溪博覧会へようこそ

耶馬溪は大正12年(1923)3月7日に国名勝に指定され、令和5年(2023)3月7日で指定からちょうど100年目を迎えます。

耶馬溪はなぜ名勝に指定されたのでしょうか。岩石と溪流が織りなす神秘的な地形の中で、人々は命をつなぎ、歴史がつむがれました。時に人々を苦しめる自然の力は、不思議な景観を生み、人々を引き付けてきました。そして今、四季折々の景観を楽しめているのは、守り伝えようとしてくれた人たちがいたからこそ。

なかはくでは奇岩の溪谷「耶馬溪」に刻まれた物語を、一年間の企画展全てを通してご紹介します。名付けて「大耶馬溪博覧会」。名勝耶馬溪100年目の誕生日を迎える頃、先人からバトンを受け継いだ私達が目指すべき道がきっとみえてくるはずです。

交通アクセス



【車】東九州自動車道 中津IC出口 → 約20分

上毛スマートIC出口 → 約15分

【電車】JR日豊本線:中津駅下車 → 徒歩約15分

中津の博が箔になる



中津市歴史博物館

〒871-0057 大分県中津市1290番地(三ノ丁)

TEL (0979) 23-8615 / FAX (0979) 23-8616

開館時間: 9時~17時(入館は16時30分まで)

駐車場: 22台

休館日: 毎週月曜日(祝日の場合はその翌日)

年末年始(12月29日~1月3日)

<http://nakahaku.jp>

令和4年度
中津市歴史博物館年間スケジュール

